

MAPA SYTUACYJNO-WYSOKOŚCIOWA
Skala 1:500

Woj.: kujawsko-pomorskie
Powiat: inowrocławski
Gmina: Inowrocław
Miejscowość: Słońsko
Obręb: Słońsko KM 2
J. rejestrowa: G172
Dz. nr 179/22 KW 10333
Powierzchnia: 0,6621 ha
Właściciel: Gmina Inowrocław

Mapa: 365.113.052 ARK 19; 20



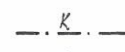
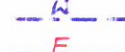


Ks. rob.: 02/108/12
KERG: 2777/2012

Nie wyklucza się istnienia w terenie innych nie wykazanych w niniejszej mapie urządzeń podziemnych, które nie były zgłoszone do inwentaryzacji lub o których brak jest informacji w Instytucjach branżowych

USŁUGI GEODEZYJNE
Piotr Głębczyk
88-100 Inowrocław, Jaczewo 65
tel. 355-33-63, 0606-225-725
NIP 556-139-60-50 REGON 091344125

GEODETA
Piotr Głębczyk
Upr. 15161

PROJEKT ZAGOSPODAROWANIA
DZIAŁKI NR 179/22 W MIEJSC.
SŁOŃSKO GM. INOWROCLAW

-  Proj. budynek świetlicy
-  Istniejący bud. mieszkalny wielorodz.
-  Proj. przyłącze kanalizacyjne
-  Proj. przyłącze wodociągowe
-  Proj. przyłącze energ. WLZ.
-  Pojemnik na śmieci



STAROSTWO POWIATOWE - POWIATOWY OŚRODEK DOKUMENTACJI
GEODEZYJNEJ I KARTOGRAFICZNEJ W INOWROCLAWIU
W obszarze oznaczonym linią
dokonano aktualizacji treści mapy zasadniczej.
Dokumenty z pomiaru uzupełniającego przyjęto
do zasobu powiatowego w dniu 2012-10-19
Niniejsza mapa może służyć do celów projektowych.
Projektowane obiekty budowlane wymagające
pozwolenia na budowę podlegają wytyczeniu
i inwentaryzacji powykonawczej przez jednostki
uprawnione do wykonania prac geodezyjnych.
Inowrocław 2012-10-19
(data) (imię i nazwisko, podpis, stanowisko
służbowe osoby upoważnionej)

z up. STAROSTY

Stawomir Dekarski
inspektor
w Wydziale Geodezji, Kartografii
Katastru i Gospodarki Nieruchomościami

Leszek Wołkiewicz
88-100 Inowrocław
ul. K. Wreńskiego 15
tel. 53 22 22 22
upr bud GP-KZ-7342/340/94

PROJEKTANT
Instal. i urządzeń elektr.

Bolesław Wojtusik
upr. BUA 515/71 Bg

PROJEKTANT
Instalacji i Urządzeń Sanitarnych

Kazimierz Gadacz
Upr. kier. i nadzor 963/74/Bg
Upr. proj. GPKG-I-7342-41/94

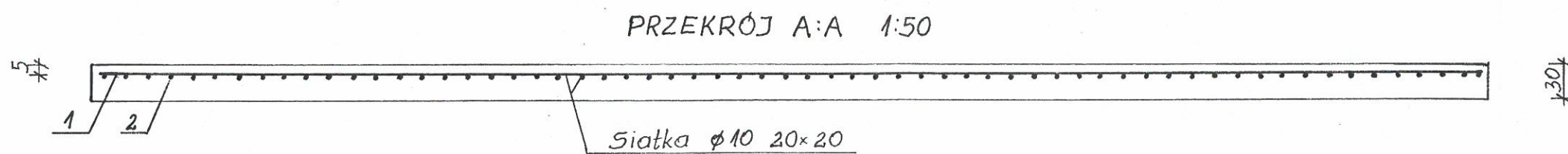
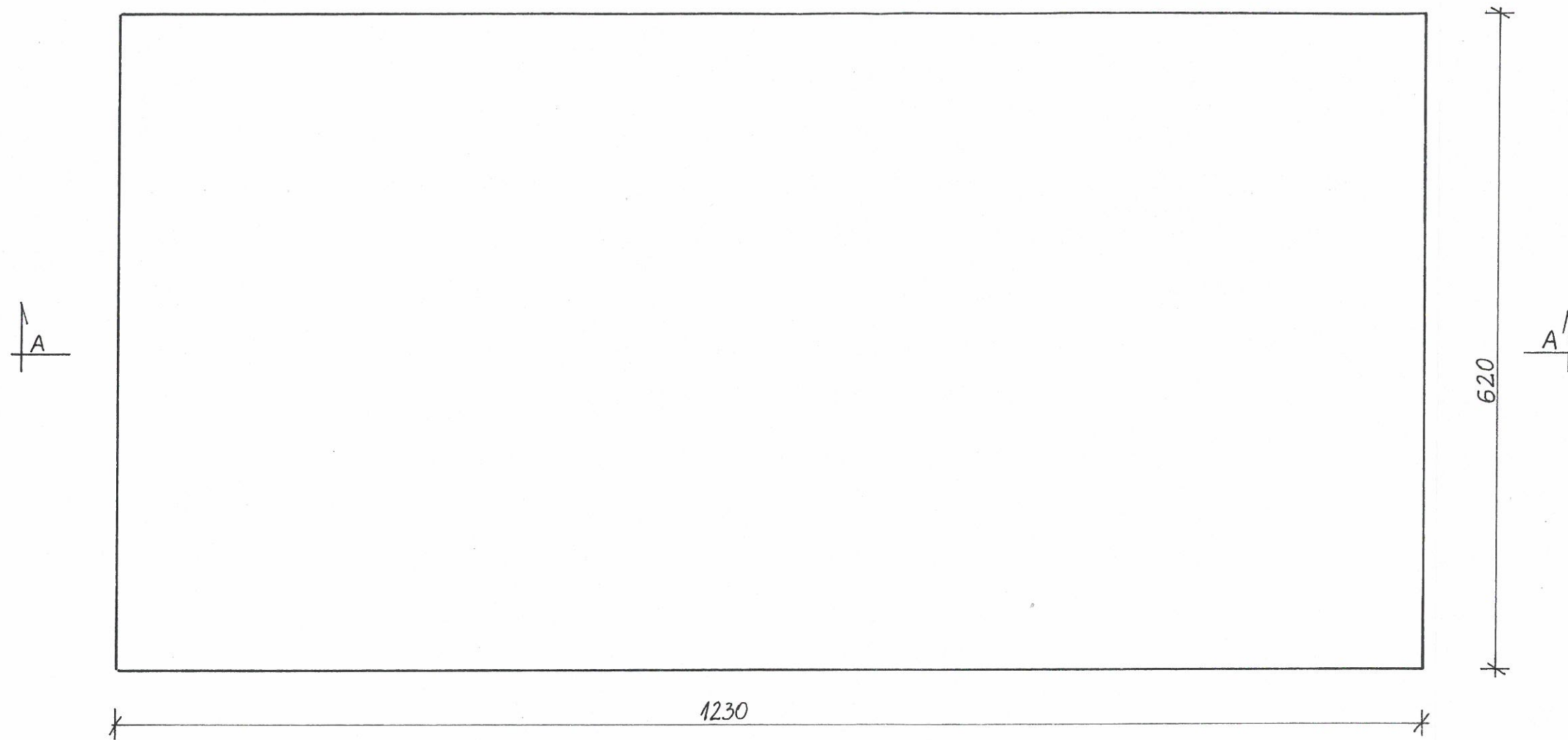
PROJEKTANT
Włodzimierz Zawadzki
ul. M. Rejta 11, 88-100 Inowrocław
UPR. BUD. NR WBPP-NB-7210/174/B1
GP-KZ-7342/241/93

POWIATOWY ZESPÓŁ UZGADNIANIA
DOKUMENTACJI PROJEKTOWEJ

W INOWROCLAWIU
18-10-2012 Cmł

Zaopiniowano pod względem zgodności
z przepisami bezpieczeństwa i higieny pracy
oraz wymaganiami ergonomii:
1) bez zastrzeżeń
2) z zastrzeżeniami wymienionymi w załączonej
opinii
mgr inż. David Lourenco
Rzecznik do spraw
bezpieczeństwa i higieny pracy
nr upr. GIP 532 w grupie 1
zam. Gałczyńskiego 26
88-100 Inowrocław
tel. 052 352-00-92
L.p. opinii 19/2013
Data 03.04.2013
podpis: [signature]

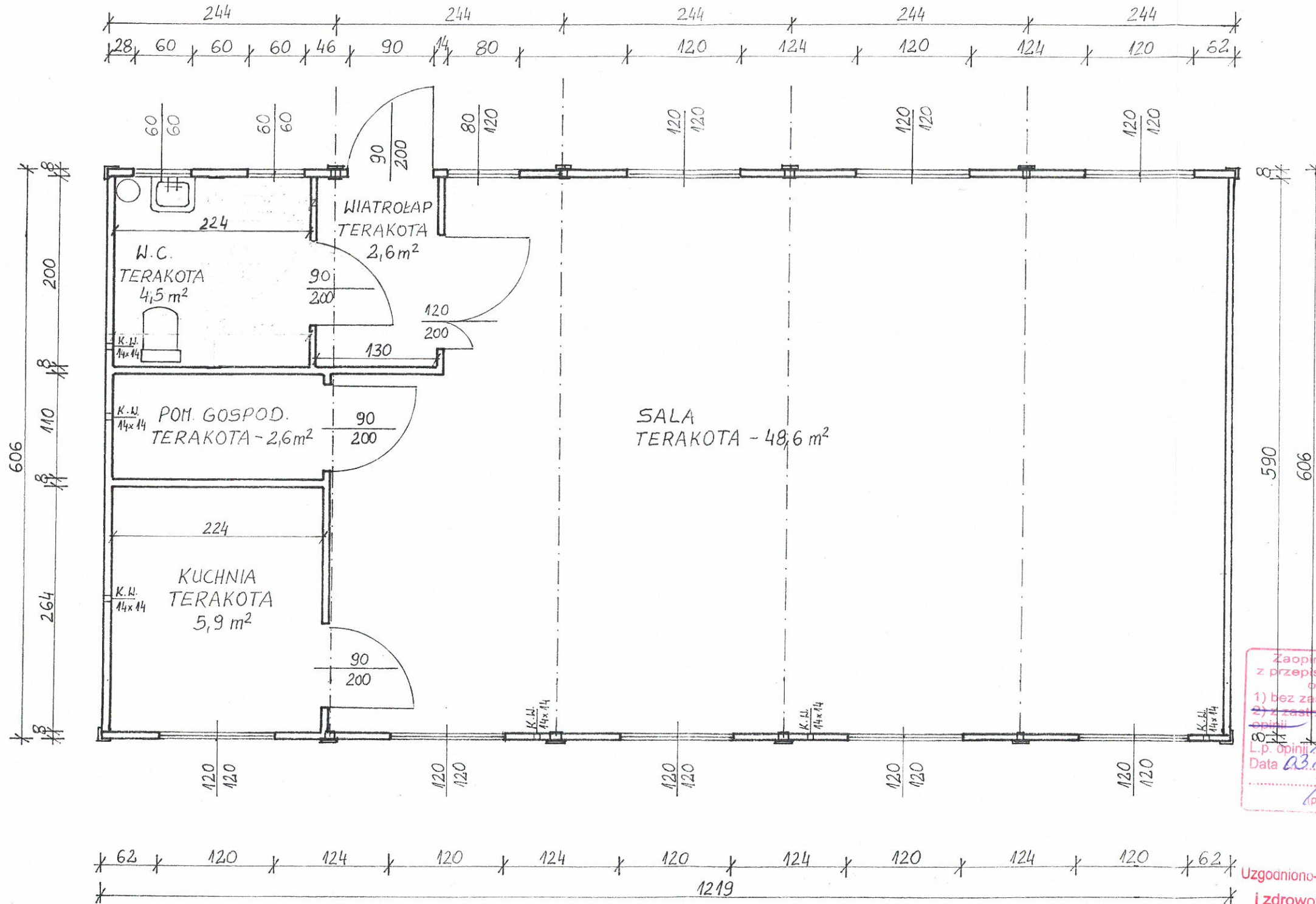
RZUT PŁYTY FUNDAMENTOWEJ 1:50



Pręt nr 1 dł. 12,2 mb - szt. 32
 Pręt nr 2 dł. 6,1 mb - szt. 62

Obiekt:	Budowa budynku świetlicy wiejskiej	
Adres:	Słońsko dz. nr 179/22, Gm. Inowrocław	
Temat:	Rzut płyty fundamentowej	
Projektował:	Leszek Wolańkiewicz 88-100 Inowrocław ul. K. Wielkiego 15 tel. 510 172 upr. bud. GP-KZ-7342/340/94	PROJEKTANT Włodzimierz Zawadzki ul. M. Reja 11, 88-100 Inowrocław UPR. BUD. NR WBPP-NB-7210/174/81 GP-KZ-7342/241/93
12.2012 r.	Skala 1: 50	Rys.

RZUT PRZYZIEMIA 1:50

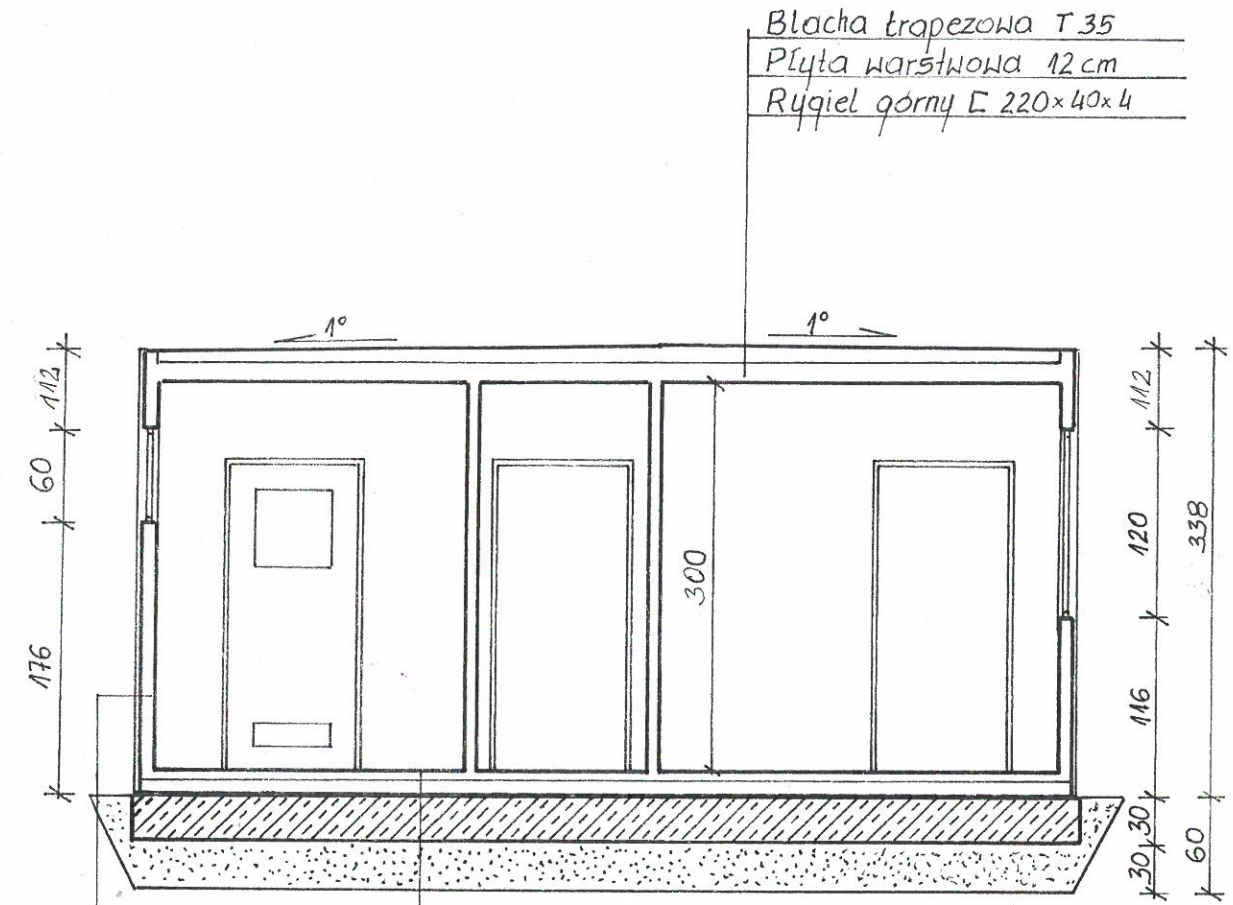


Zaopiniowano pod względem zgodności z przepisami bezpieczeństwa i higieny pracy oraz wymaganiami ergonomii:
 1) bez zastrzeżeń
 2) z zastrzeżeniami wymienionymi w załączonym opinii
 Data 03.04.2013
 mgr inż. David Lourenco
 Rzecznik do spraw bezpieczeństwa i higieny pracy
 nr upr. GIP 532 w grupie 1
 zam. Galczyńskiego 26
 88-100 Inowrocław
 tel. 052 352-00-92

Uzgodniono-zaopiniowano w zakresie wymagań higienicznych i zdrowotnych decyzją - postanowieniem - opinią Państwowego Powiatowego Inspektora Sanitarnego w Inowrocławiu z dnia 12.10.2013r
 znak: N.NZ -40-4-1/13

Obiekt:	Budowa budynku świetlicy wiejskiej
Adres:	Słońsko dz. nr 179/22, Gm. Inowrocław
Temat:	Rzut przyziemia
Projektował:	Leszek Wojtkiewicz 88-100 Inowrocław ul. K. W. Rejskiego 15 tel. 052 352-472 upr bud. GIP-KZ-7342/340/94
12.2012 r.	Skala 1: 50
	PROJEKTANT Włodzisław Zawadzki ul. M. Rejsa 11, 88-100 Inowrocław UPR. BUD. NR WBPP-NB-7210/174/81 Rys. GP-KZ-7342/241/93

PRZEKRÓJ POPRZECZNY 1:50



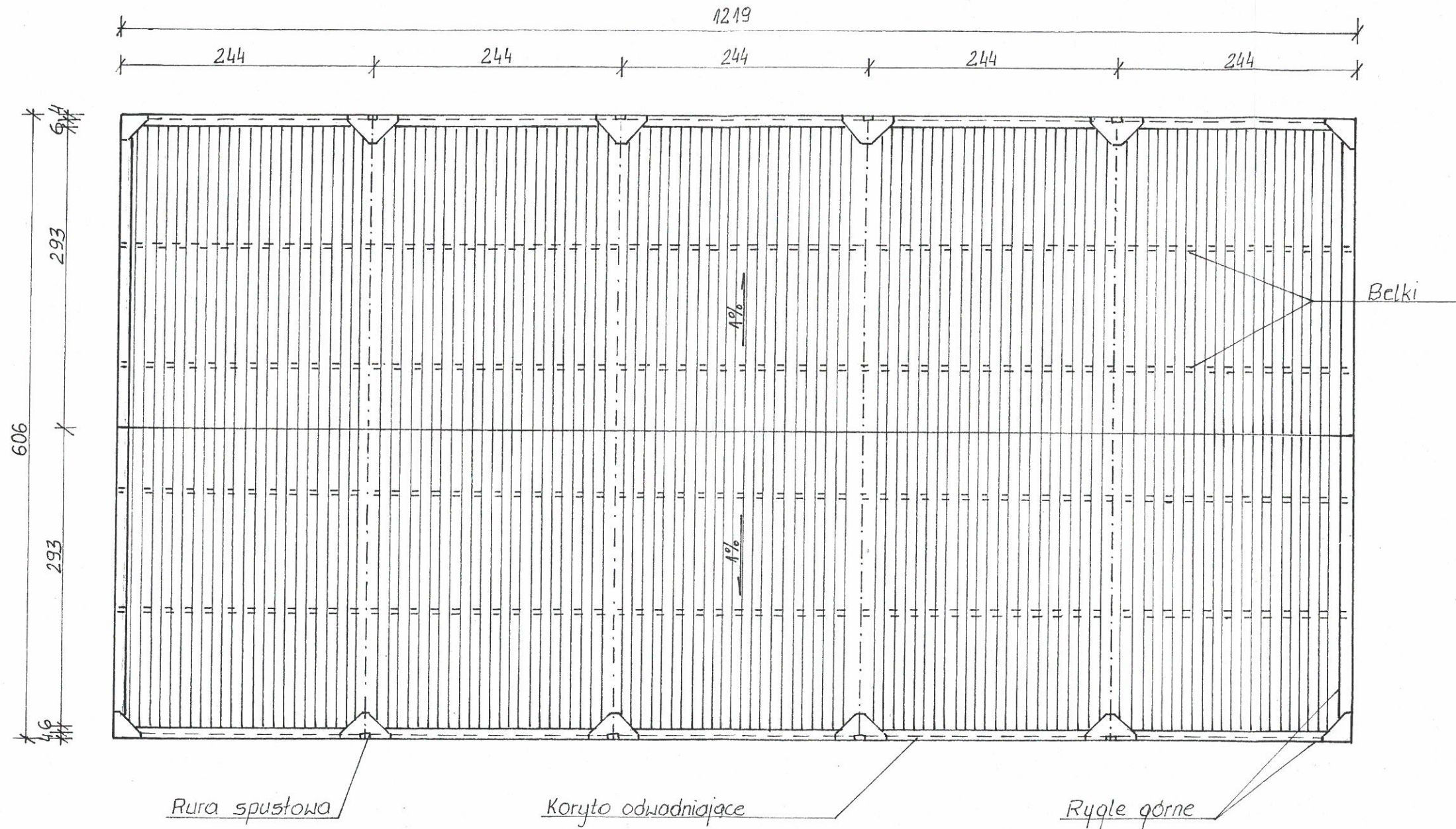
Blacha trapezowa T.35
 Płyta warstwowa 12 cm
 Rygiel górny E 220x40x4

Płyta warstwowa
 Słup 18x15x4

Płytki gresowe 1cm
 Posadzka betonowa 5cm
 Styropian 10cm
 Izolacja 2x folia
 Ruszt kontenerowy E 160
 Płyta fundamentowa zbrojona 30cm
 Podsypka piaskowa 30cm

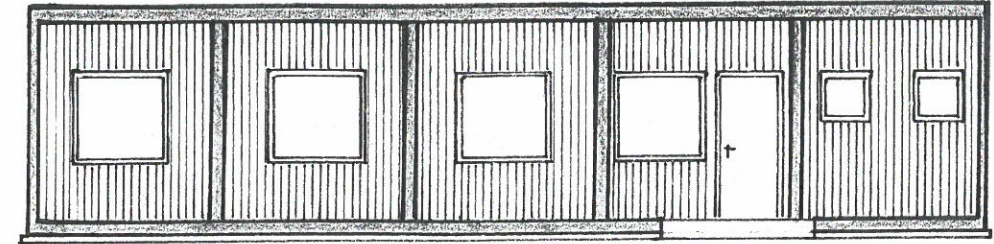
Obiekt:	Budowa budynku świetlicy wiejskiej	
Adres:	Słońsko dz. nr 179/22, Gm. Inowrocław	
Temat:	Przekrój poprzeczny	
Projektował:	Leszek Wójcikiewicz 88-100 Inowrocław ul. K. Wokulskiego 15 tel. 71-3-472 upr. bud. GP-KZ-7342/340/94	PROJEKTANT Włodzisław Zawadzki ul. M. Reja 11, 88-100 Inowrocław UPR. BUD. NR WBPP-NB-7210/174/01 GP-KZ-7342/241/93
12.2012 r.	Skala 1: 50	Rys.

RZUT DACHU 1:50

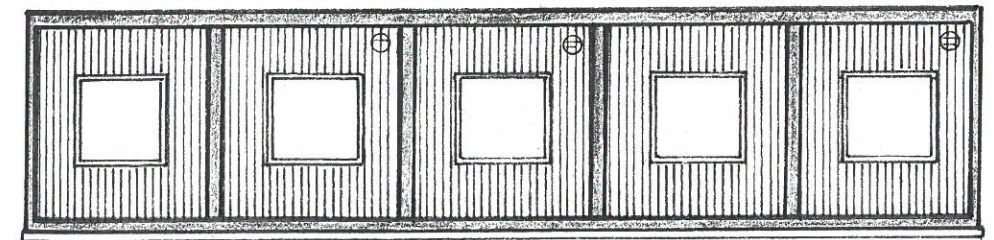


Obiekt:	Budowa budynku świetlicy wiejskiej	
Adres:	Słońsko dz. nr 179/22, Gm. Inowrocław	
Temat:	Rzut dachu	
Projektował:	Leszek Wotkiewicz 88-100 Inowrocław ul. Wielkiego 15 tel. 73-472 upr. bud. GP-KZ-7342/340/94	PROJEKTANT Włodzisław Zawadzki ul. M. Rejsa 3, 88-100 Inowrocław UPR. BUD. NR WBPP-NB-7210/174/81 GP-KZ-7342/241/93
12.2012 r.	Skala 1: 50	Rys.

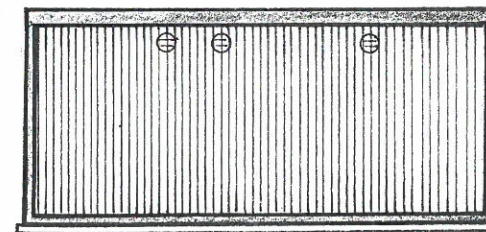
ELEWACJE 1:100



ELEWACJA FRONTOWA

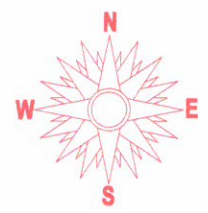
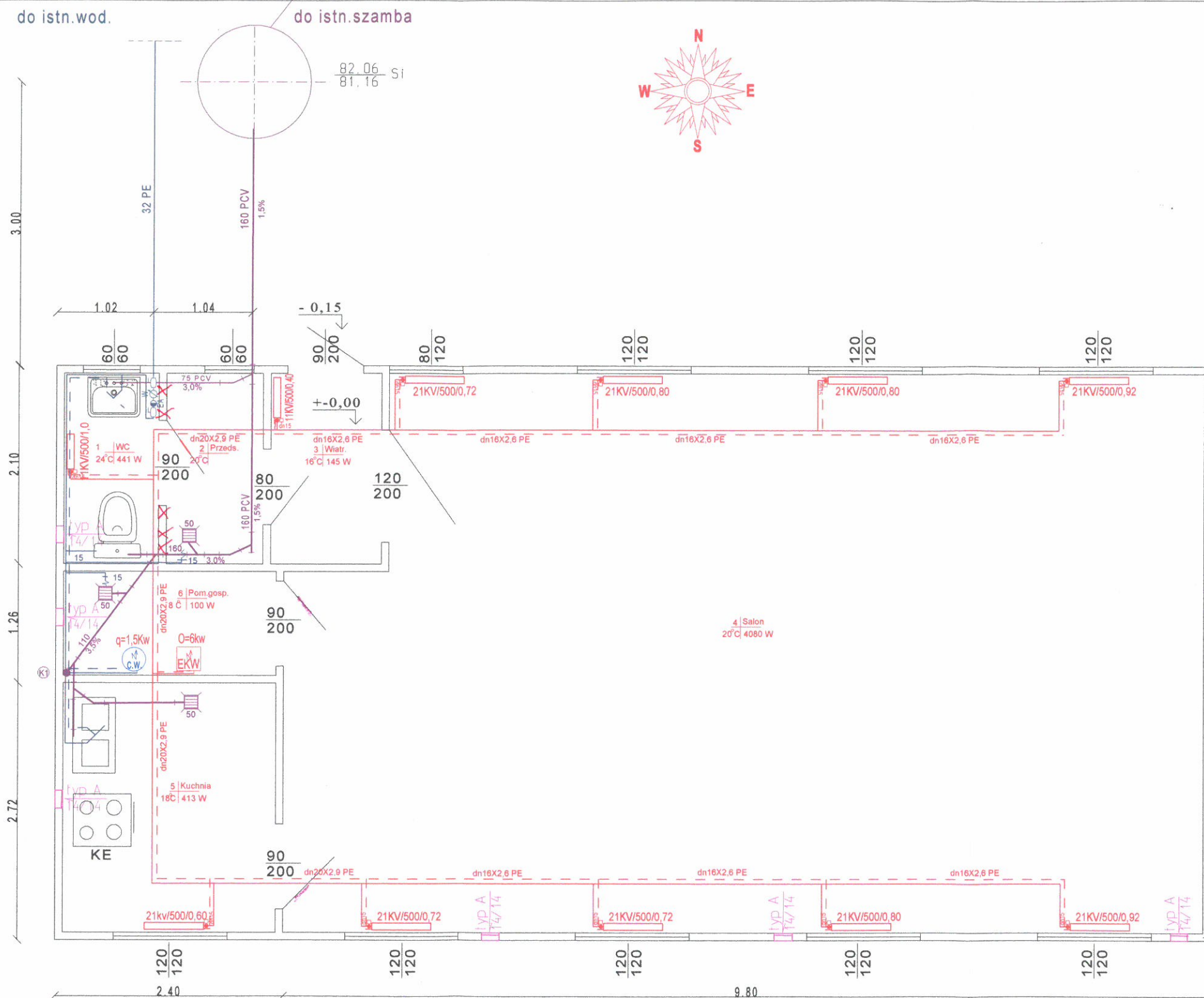


ELEWACJA TYLNA



ELEWACJA BOCZNA

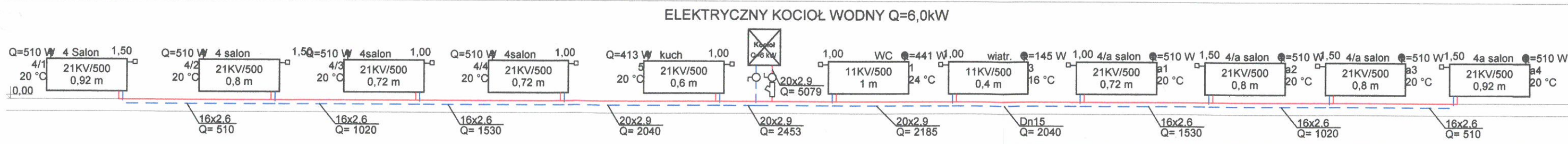
Obiekt:	Budowa budynku świetlicy wiejskiej	
Adres:	Słońsko dz. nr 179/22, Gm. Inowrocław	
Temat:	Elewacje	
Projektował:	Leszek Wójcikiewicz 88-100 Inowrocław ul. K. Wójcickiego 15 tel. 78-472 upr. bud. GP-KZ-7342/340/94	PROJEKTANT Włodzimierz Zawadzki ul. M. Reja 11 88-100 Inowrocław UPR. BUD. NR WBPP-NB-7210/174/81 GP-KZ-7342/241/93
12.2012 r.	Skala 1: 100	Rys.



Uzgodniono-zaopiniowane w zakresie wymagań higienicznych i zdrowotnych ~~decyzją - postanowieniem - opinią~~ Państwowego Powiatowego Inspektora Sanitarnego w Inowrocławiu z dnia 12 lutego 2013r znak: N.NZ -40-4-1/13

Pracownia Projektowa Kazimierz Gadacz ul Chociszewskiego 56 88-100 Inowrocław	Projektował	Nazwisko	Data	Podpis	Podz.:
	Sprawdził	Kazimierz Gadacz IPR.1010.GPKIS-17242-41/89	22.02.12	<i>[Signature]</i>	1/50
Zamawiający Gmina Inowrocław ul Królowej Jadwigi					Format A3
Objekt: Budowa świetlicy wiejskiej, m. Słońsko dz.nr 179/22 gm. Inowrocław					Nr dok. 13/12
Tytuł: A. Instalacja centralnego ogrzewania z elektrycznym kotłem wodnym. B. Instalacja wod-kan i c.w.					Nr rys. 1-01
RZUT PRZYZIEMIA					

2.80



Pracownia Projektowa 88-100 Inowrocław ul. Chociszewskiego 56		
Temat:	Faza:	
Budowa świetlicy wiejskiej w Słońsko		
Tytuł rys.:	Data:	
Rozwinięcie instalacji c.o.		
Inwestor:	Skala:	
Gmina Inowrocław		
Autor projektu:	Podpis:	
Kazimierz Gadacz		
Wykonał:		Nr rys.:
j.w.		I-02
Sprawił:	Podpis:	

PROJEKT
INSTALACJI ELEKTRYCZNEJ

I N S T A L A C J A E L E K T R Y C Z N A

Budynek świetlicy wiejskiej

Słońsko dz.nr 179/22 gm.Inowrocław

Inwestor: Gmina Inowrocław

1. Zasilanie i pomiar energii

Zasilanie odbywać się będzie z instalacji zalicznikowej budynku byłej szkoły. Miejscem podłączenia będzie tablica administracyjna po jej przebudowie.

W tym celu należy przystosować istniejącą instalację do zwiększonego poboru mocy.

Projektuję wymianę WLZ i pomiaru administracyjnego.

Projekt przebudowy podano na schemacie ideowym rys.nr 1.

Zasilanie projektowanej świetlicy wykonać kablem

YKY 4 x 10 mm² od tablicy administracyjnej do projektowanej tablicy bezpiecznikowej w świetlicy.

W budynku byłej szkoły kabel ułożyć w listwach PCV.

Podejście do tablicy licznikowej wykonać na ścianie od strony korytarza.

W ziemi kabel ułożyć na głębokości 0,7m na 10 cm warstwie piasku, następnie zasypać 10 cm warstwą piasku oraz 15 cm warstwą ziemi rodzimej i przykryć folią koloru niebieskiego.

2. Tablica oświetleniowa

Instalację wykonać przewodem kabelkowym YDYo 3,4 x 1,5 mm² w listwach PCV z osprzętem na tynkowym, przewody stosować na napięciu 750V.

3. Instalacja gniazd wtykowych 230V

Instalację wykonać przewodem kabelkowym YDYo 3 x 2,5 mm² w listwach PCV. Gniazda wtykowe stosować na tynkowe z bolcem ochronnym.

4. Zasilanie kotła c.o. i kuchni elektrycznej

Dla zasilania kotła c.o. i kuchni elektrycznej wyprowadzić oddzielne obwody z tablicy bezpiecznikowej.

Przekroje przewodów podano na schemacie ideowym.

Przewód ułożyć w listwach PCV.

5. Instalacja ochrony od porażen

Jako system dodatkowej ochrony od porażen stosować samoczynne wyłączenie zasilania w układzie sieci TN-C-S.

Ochronie podlegają bolce ochronne gniazd wtykowych.

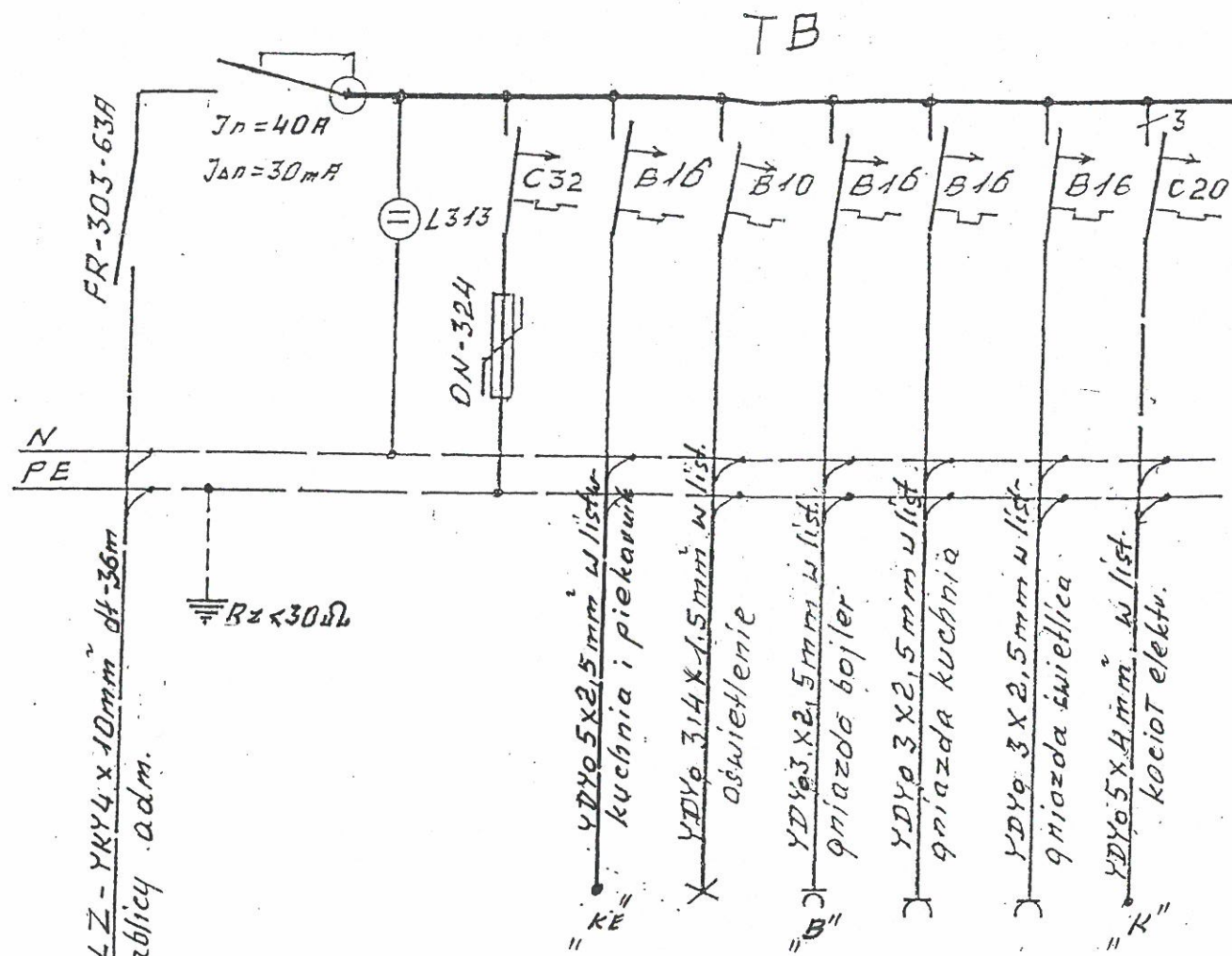
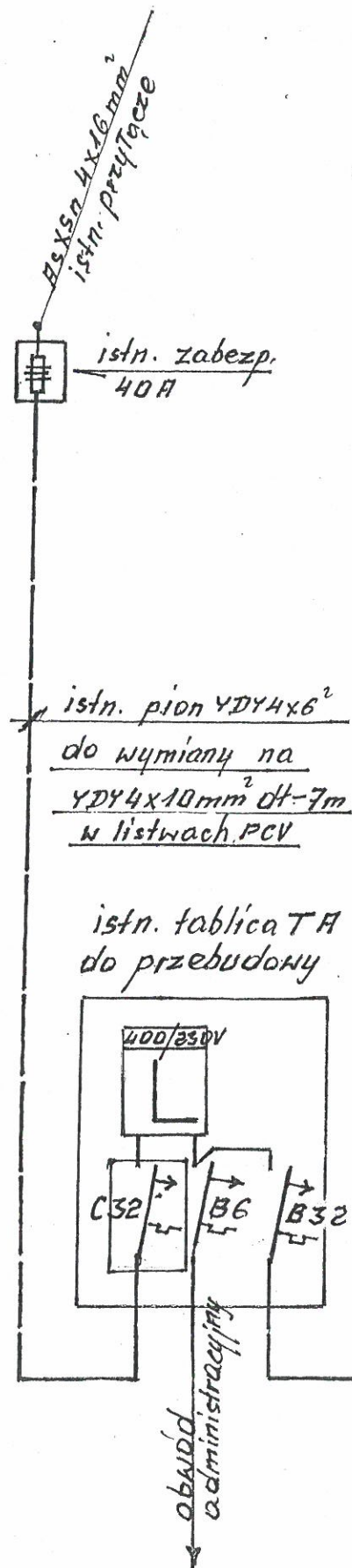
Ochronę przeciwporażeniową dodatkową spełniać będzie wyłącznik różnicowo-prądowy zamontowany na tablicy bezpiecznikowej.

6. Uwagi końcowe

Całość robót wykonać zgodnie z przepisami i normami PNE oraz Warunkami Technicznymi Wykonania i Odbioru Robót Bud.Mont. tom V - instalacje elektryczne.

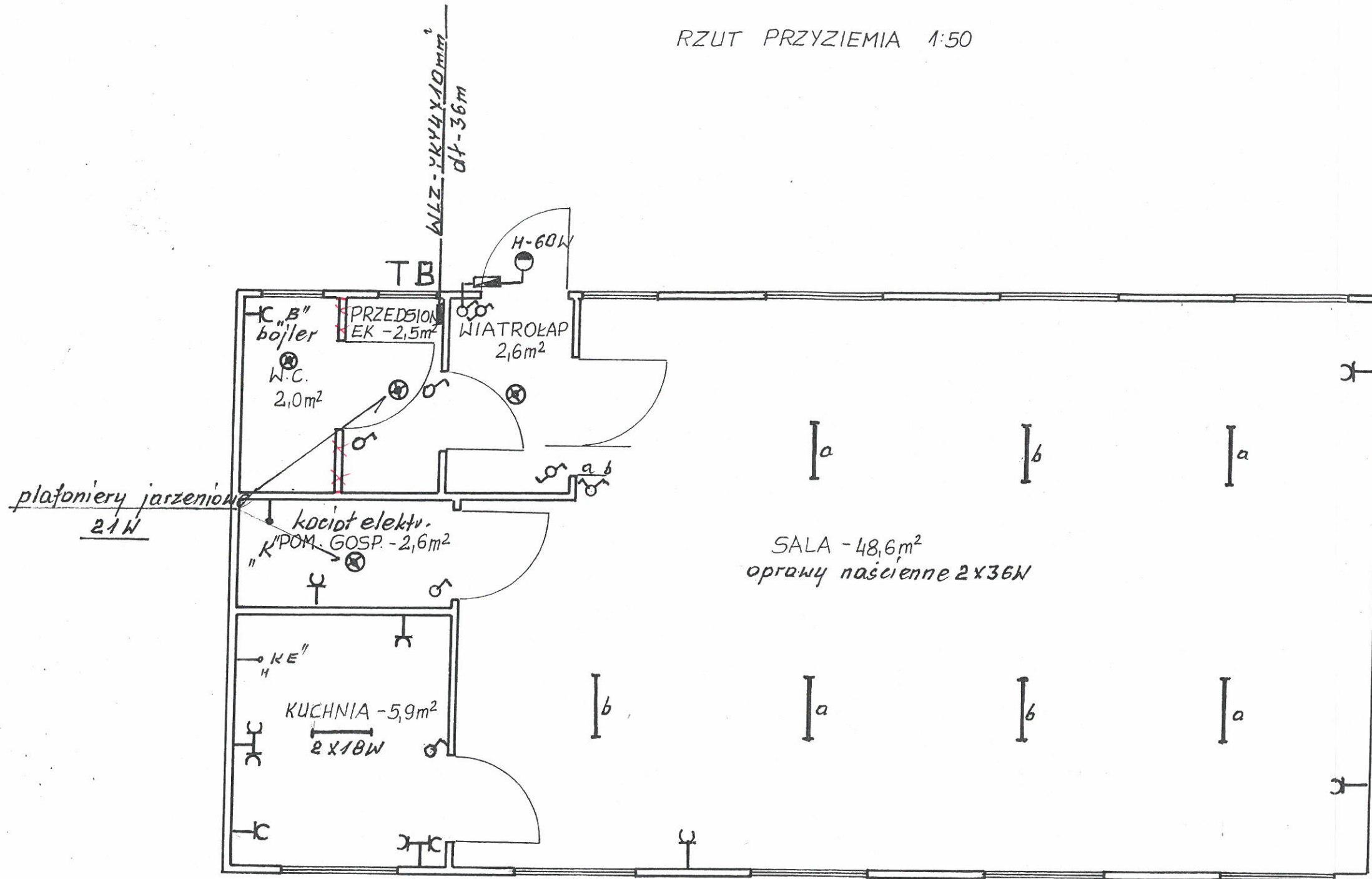
PROJEKTANT
Instal. i urządzeń elektr.

Bolesław Wojtusik
udr. BUA 515/71 Bg



USŁUGI TECHNICZNE PROJEKTOWANIE INSTALACJI I URZĄDZEŃ ELEKTRYCZNYCH 88-100 Inowrocław, ul. Brzoskwińska 6		
stadium: P.T.		
obiekt: <i>Budynek świetlicy wiejskiej</i>		
lokalizacja: <i>Stońsko dz. nr. 179/22 gm. Inowrocław</i>		
inwestor: <i>Gmina Inowrocław</i>		
temat rys.: <i>Schemat ideowy zasilania</i>		
opracował:	<i>Bolesław Wojtusik</i> opr. BUA 515/71 BG	Nr rys. E-1
wykonał:		skala:

RZUT PRZYZIEMIA 1:50



Zaopiniowano pod względem zgodności z przepisami bezpieczeństwa i higieny pracy oraz wymaganiami ergonomii:

1) bez zastrzeżeń

2) z zastrzeżeniami wymienionymi w załączonej opinii

L.p. opinii: 19/2013
Data: 03.04.2013

mgr inż. David Lourenco
Rzecznik do spraw bezpieczeństwa i higieny pracy
nr upr. GIP 532 w grupie 1
zam. Galczyńskiego 26
88-100 Inowrocław
tel. 052 352-00-92

(podpis): *[Signature]*

USŁUGI TECHNICZNE PROJEKTOWANIE INSTALACJI I URZĄDZEŃ ELEKTRYCZNYCH 88-100 Inowrocław, ul. Brzoskwiniowa 6		
stadium: P.T.		
obiekt: <i>Budynek świetlicy wiejskiej</i>		
lokalizacja: <i>Stońska dz. nr. 179/22 gm. Inowrocław</i>		
inwestor: <i>Gmina Inowrocław</i>		
temat rys.: <i>Instalacja elektryczna</i>		
opracował:	<i>[Signature]</i> Bolesław Wojtusik upr. BJA 515/71 BG	Nr rys.: E-2
weryfikował:		skala: 1:50