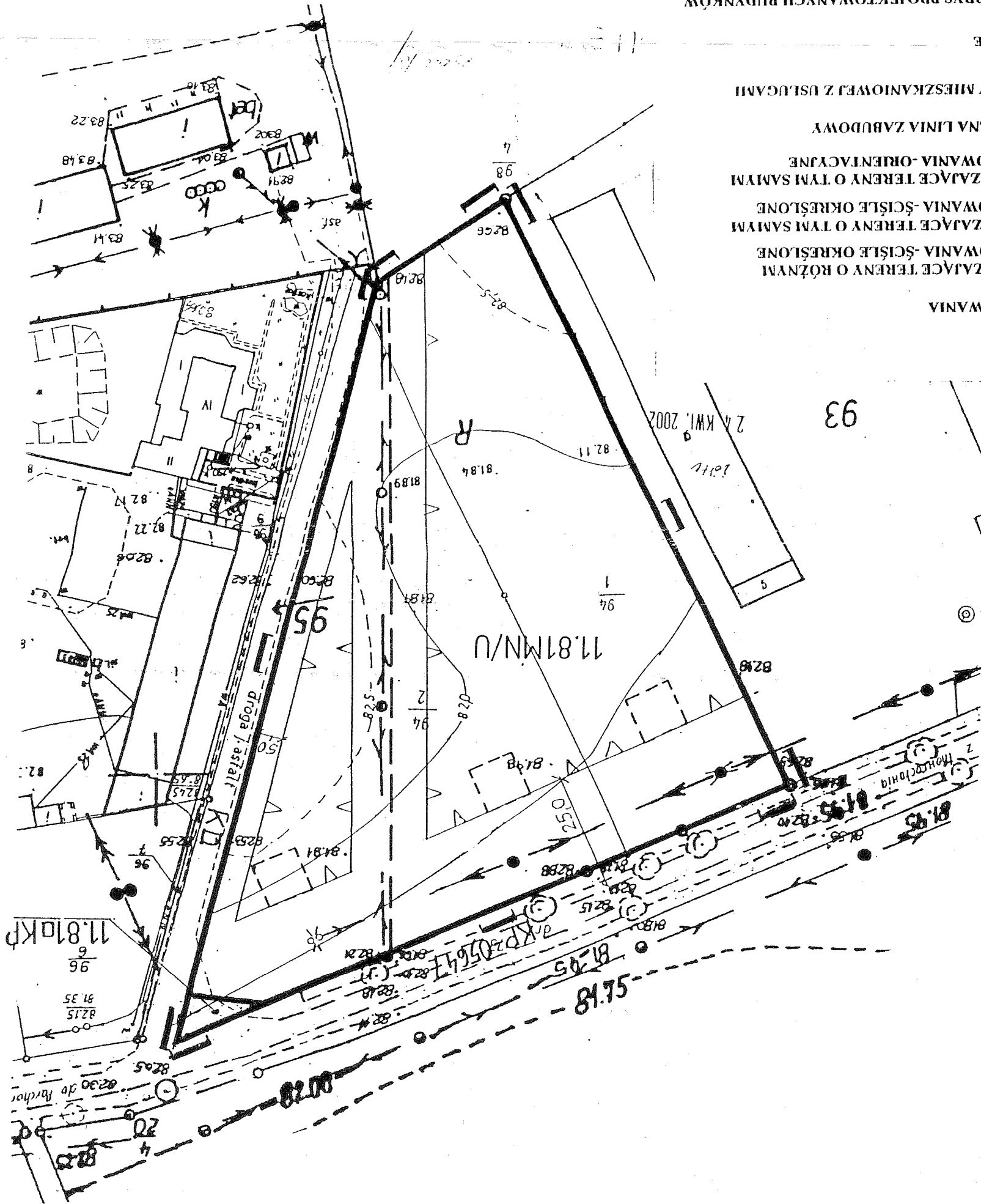


**MIEJSCOWY PLAN ZAGOSPODAROWANIA PRZESTRZENNEGO TERENU WIEŚ: MARCHINKOWO**

OZNACZONEGO SYMBOLEM: 11.81 MN/U, 11.81a KP

**RYSUNEK PLANU SKALA 1 : 1 000**

Załącznik Nr 13 do Uchwały Nr X/66/2003 Rady Gminy Inowrocław z dnia 29 maja 2003 roku



Organ sporządzający plan Wójt Gminy Inowrocław

Wójt  
Tomasz Kwiaton

**OZNACZENIA**

- GRANICA OPRACOWANIA
- LINIE ROZGRANICZAJĄCE TERENY O RÓŻNYM SPOSOBIE UŻYTKOWANIA - ŚCISŁE OKREŚLONE
- LINIE ROZGRANICZAJĄCE TERENY O TYM SAMYM SPOSOBIE UŻYTKOWANIA - ŚCISŁE OKREŚLONE
- LINIE ROZGRANICZAJĄCE TERENY O TYM SAMYM SPOSOBIE UŻYTKOWANIA - ORIENTACYJNE
- NIEPRZEKAZALNA LINIA ZABUDOWY
- TEREN ZABUDOWY MIESZKANIOWEJ Z USŁUGAMI NIEUŻYTKOWYMI
- LINIE WYMIAROWE
- ORIENTACYJNY OBRYS PROJEKTOWANYCH BUDYNKÓW
- DROGA POWIATOWA
- DROGA DOJAZDOWA, ULICA DOJAZDOWA

STAROSTWO POWIATOWE  
w INOWROCŁAWIU  
Dokumentacja Projektowa  
Projektant: [Signature]  
Data: [Date]